

## NEUE PRODUKTE

### Torus BriteSpot ES50

- > kompakter Strahler mit hoher Lichtausbeute
- > Adapter und Strahlerkopf fixierbar
- > 360° drehbar und 90° schwenkbar
- > Lieferung mit BriteSpot ES50 38° Lampe



### Myriad BriteSpot

- > Strahler für einen Deckenausschnitt von nur 76 mm mit hoher Lichtausbeute
- > komplett mit BriteSpot ES50 Lampe und elektronischem Vorschaltgerät
- > alternativ mit 38° oder 60° Lampe
- > ideal für den Einsatz in Geschäften, Galerien, Restaurants und Hotels

### Einbau-Downlight Torus BriteSpot 50

- > schwenkbares Einbau-Downlight mit hoher Lichtausbeute
- > nur 100 mm Einbautiefe
- > quadratische Deckenplatten-Module für ein- bis vierflammige Versionen
- > 360° drehbar und 90° schwenkbar - Adapter und Strahlerkopf fixierbar
- > mit BriteSpot ES50 38° Lampe



### Einbau-Downlight Torus 50FX

- > schwenkbares Einbau-Downlight für Niedervolt-Halogenlampen
- > nur 100 mm Einbautiefe
- > quadratische Deckenplatten-Module für ein- bis vierflammige Versionen
- > Einzelmodule gleichzeitig dimmbar
- > 6 verschiedenen Sicherheitslinsen von 10° bis 60° und zusätzlich eine Skulpturenlinse (separate Bestellung)

### Torus Wandfluter 35/70W CDM-T/TC

- > Wandfluter mit hoher Lichtausbeute zur gleichmäßigen Ausleuchtung vertikaler Oberflächen
- > optional 35W and 70W für CDM-TC (G8.5) and CDM-T (G12)
- > 35W liefern 50% mehr Licht als 100W Niedervolt-Halogenlampen
- > 70W liefern 300% mehr Licht als 100W Niedervolt-Halogenlampen
- > muss mit beigelegtem Borosilicat-Schutzglas installiert werden



### Torus Wandfluter 42/57W TC-TEL

- > energiesparender Wandfluter mit hoher Lichtausbeute zur gleichmäßigen Ausleuchtung vertikaler Oberflächen
- > für 42W und 57W TC-TEL Lampen
- > ideal zur Beleuchtung von Verkaufsregalen
- > optional mit blendungsarmem Raster (Zubehör)

## Brio

- > Abdeckung mit mattem Glaseffekt für hohe Lichtausbeute und exzellente Lichtverteilung
- > zur Decken- und Wandmontage
- > integrierte Notlichtoption - passend für den Einsatz in Fluchtwegen
- > auch lieferbar als IP44, IP65 und IP65 Vandalensicher Ausführungen



## Kometta

- > innovative Arbeitsplatzleuchte
- > runde Leuchte für Deckenmodule (600 x 600) auf Basis der Downlight-Technologie
- > die in der Mitte befindliche Kompakt-Leuchtstofflampe und die T5 Lampe im Außenring können unabhängig voneinander geschaltet und auch separate gedimmt werden
- > digitaler Dimmer standardmäßig
- > integrierte Notlichtfunktion optional

## Core 100 and 150

- > vielseitig einsetzbare Bodeneinbauleuchte in zwei verschiedenen Durchmesser und drei Einbautiefen
- > gleichermaßen für Innen- und Außenanwendungen geeignet
- > überfahrbar oder auch für den Einsatz als Orientierungsleuchte
- > Material: Aluminium-Druckguß, witterungsbeständige Oberfläche, Edelstahl-Abdeckung, komplett vorverdrahtet mit IP68 Anschlüssen
- > erfüllt höchste Schutzarten und Normen – IP67, IK09, F-Zeichen und TA25°C.



### EUROPE

**Benelux**  
SLI Benelux  
Phone +32 3 610 44 44  
Telefax +32 3 610 44 55  
be.info@sylvania-lighting.com  
nl.info@sylvania-lighting.com

**Deutschland / Germany**  
SLI Lichtsysteme GmbH  
Phone +49 9131 793-500  
Telefax +49 9131 793-345  
info.de@sylvania-lighting.com

**Export**  
Sylvania Lighting S.A.  
Phone +41 227198530  
Telefax +41 227198531  
info.export-ch@sylvania-lighting.com

**Finnland / Finland**  
Sylvania Lumiance Oy  
Phone +358 9 54212100  
Telefax +358 9 54212130  
fi.info@sylvania-lighting.com

**Frankreich / France**  
SLI France SA  
Phone +33 1 55 51 11 11  
Telefax +33 1 55 51 11 15  
fr.info@sylvania-lighting.com

**Griechenland / Greece**  
Sylvania A.E.E.E.  
Phone +30 210 996 65 61  
Telefax +30 210 996 90 29  
gr.info@sylvania-lighting.com

**Italien / Italy**  
Sylvania S.p.A.  
Phone +39 02 33 93 11 58  
Telefax +39 02 33 93 11 91  
it.info@sylvania-lighting.com

**Norwegen / Norway**  
Sylvania Lumiance AS  
Phone +47 23 067470  
Telefax +47 23 067471  
sli-norway.info@sylvania-lighting.com

**Österreich / Austria**  
SLI Lichtsysteme GmbH  
Phone +43 1617 4507 22  
Telefax +43 1617 4507 23  
info.de@sylvania-lighting.com

**Ost Europa / Eastern Europe**  
SLI Lichtsysteme GmbH  
Phone +49 9131 793-499  
Telefax +49 9131 793-407  
info.de@sylvania-lighting.com

**Portugal**  
SLI Sylvania S.A.  
Phone +351 21 793 77 36/37  
Telefax +351 21 793 77 38  
pt.info@sylvania-lighting.com

**Schweden / Sweden**  
Sylvania Lumiance AB  
Phone +46 8 556 322 00  
Telefax +46 8 556 322 10  
sli-sweden@sylvania-lighting.com

**Die Schweiz / Switzerland**  
Sylvania Lighting S.A.  
Phone +41 227198580  
Telefax +41 227198581  
info.ch@sylvania-lighting.com

**Slowakei / Slovakia**  
SLI Lichtsysteme GmbH  
Phone +421 704 6474506  
Telefax +421 704 6474506

**Spanien / Spain**  
SLI Sylvania S.A.  
Phone +34 91 669 90 00  
Telefax +34 91 673 73 64  
es.info@sylvania-lighting.com

**Tschechische Republik / Czech Republic**  
SLI Lichtsysteme GmbH  
Phone +420 2 401 51 79  
Telefax +420 2 401 51 79

**Vereinigtes Königreich / UK**  
Concord:marlin  
Phone +44 870 606 2030  
Telefax +44 1273 512 688  
sales@concordmarlin.com  
concord.intsales@concordmarlin.com

Lumiance  
Phone +44 870 241 8002  
Telefax +44 870 241 0803  
lumiance.uk.info@sylvania-lighting.com

Sylvania Lamps Sales Enquiries  
Phone +44 1274 532 552  
Telefax +44 1274 531 672  
sales.office@sylvania-lighting.com

### MITTLERE OSTEN / MIDDLE EAST

Vereinigte Arabische Emirate / United Arab Emirates  
Concord:marlin  
Phone +971 4299 6551  
Telefax +971 4299 6552

### ASIEN / ASIA

**China**  
Sylvania Asia Pacific Ltd.  
Phone +86 20 3765 0207  
Telefax +86 20 3765 0278  
walterlo@avl.com.cn  
rob.cole@sylvania-lighting.com

**Hong Kong**  
Sylvania Asia Pacific Ltd.  
Phone +852 2369 5531  
sales@concordmarlin.com  
concord.intsales@concordmarlin.com

**Taiwan**  
Sylvania Asia Pacific Ltd.  
Phone +886 2 2708 1749  
Telefax +886 2 2702 8933  
sliaptwn@ms43.hinet.net

**Thailand**  
Sylvania (Thailand) Ltd.  
Phone +66 2656 9039  
Telefax +66 2254 3369  
sylvania@ksc.th.com

**WEB**  
www.sli-lighting.com  
www.sylvania-lighting.com  
www.concord-lighting.com  
www.lumiance-lighting.com  
www.claude-lighting.com

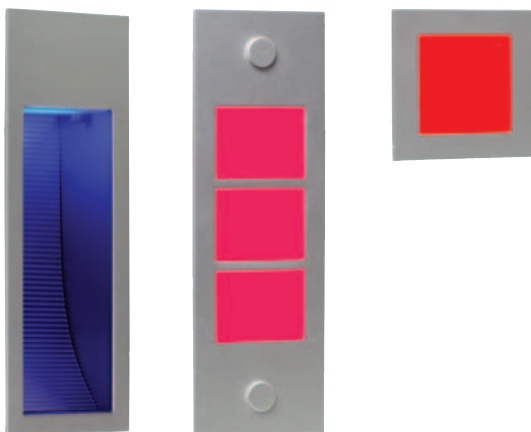


### AXO XS

- > für BriteSpot ES50, Hi-Spot ES50 und 12V Coolbeam
- > Spritzguss-Aluminium-Gehäuse
- > 0-90° schwenkbar und 360° drehbar
- > mit LS1- oder LS3-Adapter
- > lieferbar in Weiss und Mattsilber
- > *spotlight range for BriteSpot ES50, Hi-Spot ES50 and 12V coolbeam lamps*
- > *die-cast aluminium housing*
- > *0-90° tilt and 360° rotation*
- > *with LS1 or LS3 track adaptor*
- > *available in white or matt silver*

### MOTTO 82

- > für BriteSpot ES50, Hi-Spot ES50 und 12V Coolbeam
- > lieferbar in Weiss, Mattsilber und Aluminium gebürstet
- > geringe Einbautiefe von 100 mm
- > runde, quadratische und rechteckige Versionen
- > cone- und comfort-Zubehör
- > *downlight range for BriteSpot ES50, Hi-Spot ES50 and 12V coolbeam lamps*
- > *available in white, matt silver and brushed aluminium*
- > *low recess depth of only 100 mm's*
- > *round, square and rectangular versions*
- > *cone and comfort accessories*



### WALLED

- > Sortiment von drei dekorativen Decke-/Wand-Einbau-Leuchten mit LEDs
- > lieferbar in 3 LED Farben: Weiss, Blau und Rot
- > geringe Einbautiefe: 75/85mm
- > Metall-Gehäuse in Mattsilber
- > *range of three decorative fixtures for recess mounting into wall or ceiling*
- > *including LED's available in 3 colours: cool white, blue and red*
- > *low recess depth of 75/85 mm's*
- > *matt silver metal housing*



## INSTAR TREND

- > Sortiment von Downlights für Niedervolt-Halogenlampen
- > starre (Flush) und schwenkbare (Swing) Versionen
- > lieferbar in 7 Farben
- > 3er Pack lieferbar in allen Farben; einschliesslich 35W 30° Coolbeam Lampen und 105VA Lumitronic Transformator
- > *downlight range for low voltage halogen lamps*
- > *fixed (Flush) and adjustable (Swing) versions available*
- > *available in 7 colours*
- > *3-pack available in all colours, including 35W 30° cool-beam lamps and 105VA Lumitronic transformer*

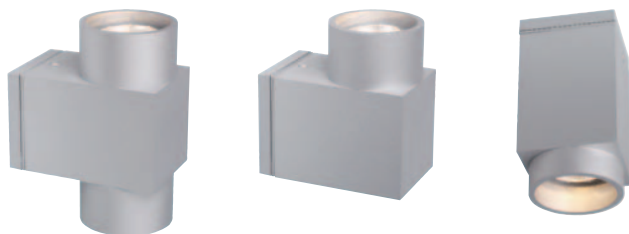


## INSET TREND

- > Sortiment von Downlights für Hochvolt-Halogenlampen
- > starre (Flush) und schwenkbare (Swing) Versionen
- > inklusive Lampen
- > Möglichkeit der Durchgangsverdrahtung
- > lieferbar in 7 Farben
- > 3er Pack lieferbar in allen Farben
- > *downlight range for mains voltage halogen lamps*
- > *fixed (Flush) and adjustable (Swing) versions available*
- > *including lamp*
- > *loop-in/loop-out of supply possible*
- > *available in 7 colours*
- > *3-pack available in all colours*

## KUBO

- > Sortiment von drei kompakten kubusförmigen Leuchten
- > zur Direkt- und Indirekt-Beleuchtung
- > einschliesslich Hi-Spot ES50 Lampe(n)
- > in Mattsilber aus Aluminium-Druckguss gefertigt
- > *range of three compact cube-shaped wallwashers*
- > *for direct or indirect lighting*
- > *including Hi-Spot ES50 lamp(s)*
- > *matt silver die-cast aluminium housing*



### EUROPE

**Benelux**  
SLI Benelux  
Phone +32 3 610 44 44  
Telefax +32 3 610 44 55  
be.info@sylvania-lighting.com  
nl.info@sylvania-lighting.com

**Deutschland / Germany**  
SLI Lichtsysteme GmbH  
Phone +49 9131 793-500  
Telefax +49 9131 793-345  
info.de@sylvania-lighting.com

**Export**  
Sylvania Lighting S.A.  
Phone +41 227198530  
Telefax +41 227198531  
info.export-ch@sylvania-lighting.com

**Finnland / Finland**  
Sylvania Lumiance Oy  
Phone +358 9 54212100  
Telefax +358 9 54212130  
fi.info@sylvania-lighting.com

**Frankreich / France**  
SLI France SA  
Phone +33 1 55 51 11 11  
Telefax +33 1 55 51 11 15  
fr.info@sylvania-lighting.com

**Griechenland / Greece**  
Sylvania A.E.E.E.  
Phone +30 210 996 65 61  
Telefax +30 210 996 90 29  
gr.info@sylvania-lighting.com

**Italien / Italy**  
Sylvania S.p.A.  
Phone +39 02 33 93 11 58  
Telefax +39 02 33 93 11 91  
it.info@sylvania-lighting.com

**Norwegen / Norway**  
Sylvania Lumiance AS  
Phone +47 23 067470  
Telefax +47 23 067471  
sli-norway.info@sylvania-lighting.com

**Österreich / Austria**  
SLI Lichtsysteme GmbH  
Phone +43 1617 4507 22  
Telefax +43 1617 4507 23  
info.de@sylvania-lighting.com

**Ost Europa / Eastern Europe**  
SLI Lichtsysteme GmbH  
Phone +49 9131 793-499  
Telefax +49 9131 793-407  
info.de@sylvania-lighting.com

**Portugal**  
SLI Sylvania S.A.  
Phone +351 21 793 77 36/37  
Telefax +351 21 793 77 38  
pt.info@sylvania-lighting.com

**Schweden / Sweden**  
Sylvania Lumiance AB  
Phone +46 8 556 322 00  
Telefax +46 8 556 322 10  
sli-sweden@sylvania-lighting.com

**Die Schweiz / Switzerland**  
Sylvania Lighting S.A.  
Phone +41 227198580  
Telefax +41 227198581  
info.ch@sylvania-lighting.com

**Slowakei / Slovakia**  
SLI Lichtsysteme GmbH  
Phone +421 704 6474506  
Telefax +421 704 6474506

**Spanien / Spain**  
SLI Sylvania S.A.  
Phone +34 91 669 90 00  
Telefax +34 91 673 73 64  
es.info@sylvania-lighting.com

**Tschechische Republik / Czech Republic**  
SLI Lichtsysteme GmbH  
Phone +420 2 401 51 79  
Telefax +420 2 401 51 79

**Vereinigtes Königreich / UK**  
Concord:marlin  
Phone +44 870 606 2030  
Telefax +44 1273 512 688  
sales@concordmarlin.com  
concord.intsales@concordmarlin.com

Lumiance  
Phone +44 870 241 8002  
Telefax +44 870 241 0803  
lumiance.uk.info@sylvania-lighting.com

Sylvania Lamps Sales Enquiries  
Phone +44 1274 532 552  
Telefax +44 1274 531 672  
sales.office@sylvania-lighting.com

### MITTLERE OSTEN / MIDDLE EAST

Vereinigte Arabische Emirate / United Arab Emirates  
Concord:marlin  
Phone +971 4299 6551  
Telefax +971 4299 6552

### ASIEN / ASIA

**China**  
Sylvania Asia Pacific Ltd.  
Phone +86 20 3765 0207  
Telefax +86 20 3765 0278  
walterlo@avl.com.cn  
rob.cole@sylvania-lighting.com

**Hong Kong**  
Sylvania Asia Pacific Ltd.  
Phone +852 2369 5531  
Telefax +852 2721 8621  
bsham@sylvania-asiapacific.com.hk

**Taiwan**  
Sylvania Asia Pacific Ltd.  
Phone +886 2 2708 1749  
Telefax +886 2 2702 8933  
sliaptwn@ms43.hinet.net

**Thailand**  
Sylvania (Thailand) Ltd.  
Phone +66 2656 9039  
Telefax +66 2254 3369  
sylvania@ksc.th.com

**WEB**  
www.sli-lighting.com  
www.sylvania-lighting.com  
www.concord-lighting.com  
www.lumiance-lighting.com  
www.claude-lighting.com

## NEUE PRODUKTE / NEW PRODUCTS

### *Sylvania präsentiert eine neue - patentierte - Optik*

CLASS bietet exzellent gleichmäßige Lichtverteilung und ein hoch leistungsfähiges Raster. Typische Einsatzbereiche für die neue CLASS Optik sind Büroräumen mit Bildschirmarbeitsplätzen (CAD-CAM), Büros für technisches Zeichnen, Überwachungsanlagen, Konferenzräume, Schaltherhallen und Verkaufsräume. Die neue CLASS Optik ist in drei verschiedenen Versionen lieferbar CLASS PA, CLASS HR und CLASS LS. CLASS wurde in die erfolgreiche Sylvania Leuchten-Produktreihe SYLWING integriert.



### *Sylvania introduces a new - patented - optic*

CLASS provides excellent light distribution uniformity and performances louveres. Typical application areas for the new CLASS optic are offices, drawing rooms, classrooms, halls, corridors, meeting rooms, banks and retail stores. The new CLASS optic comes in three different versions: CLASS PA, CLASS HR and CLASS LS. CLASS has been integrated in Sylvania's successful SYLWING range of luminaires.

#### **CLASS PA** Zylindrische Lamelle und Längspiegel in Aluminium.

- > Leuchtenbetriebswirkungsgrad bis zu 69%



#### **CLASS PA** Cylindrical lamellae and longitudinal mirrors in aluminium.

- > Visual Quality Class A for illuminance  $E = 500$  lux
- > LOR up to 69%

#### **CLASS HR** Weiße beschichtete, Zylindrische Lamelle und Längspiegel in Aluminium.

- > Leuchtenbetriebswirkungsgrad bis zu 65%



#### **CLASS HR** White coated aluminium cylindrical Lamellae and aluminium longitudinal mirrors.

- > Visual Quality Class A for illuminance  $E = 500$  lux
- > LOR up to 65%

#### **CLASS LS** Profilierte, Zylindrische Lamelle und Längspiegel in Aluminium.

- > Leuchtenbetriebswirkungsgrad bis zu 64%



#### **CLASS LS** Aluminium profiled cylindrical Lamellae and aluminium longitudinal mirrors.

- > Visual Quality Class A for illuminance  $E = 500$  lux
- > LOR up to 64%



## YAREN

Die neue Leuchtengeneration für niedrige Hallen, vereint ein schlankes (nur 125mm hohes) und ästhetisches Gehäuseprofil mit einer effektiven Lichtverteilung. Speziell für Natriumdampf-Hochdrucklampen und röhrenförmige Halogen-Metaldampflampen entwickelt, ist YAREN sehr einfach und werkzeuglos zu montieren. YAREN kann entweder als Anbauleuchte direkt an der Decke oder auf eine Trägerschiene montiert werden. YAREN ist exzellent geeignet zur Beleuchtung von Sporthallen, Garagen, Industriehallen und allen sonstigen niedrigen Hallen mit unterschiedlichster Nutzung.

## YAREN

The new low-bay generation which combines a slim (125 mm deep) and aesthetic profile with an effective light distribution. Designed for high pressure sodium and metal halide tubular lamps, YAREN offers a very easy tooling free installation process. YAREN can be either surface or rail mounted and is excellent for use in interior sports areas, garages, industries and any low ceiling applications.

## EQUILIBRO

Equilibro steht für ein neues Beleuchtungskonzept, das allen Ansprüchen modernster Beleuchtung gerecht wird. Das Programm verbindet die Vorteile von Kompaktleuchtstofflampen mit einem einzigartigen Reflektorsystem und einem sanft geschwungenen Gehäuse zu einer optimalen Beleuchtungslösung. Exzellent geeignet zur Beleuchtung von repräsentativen Räumen.

- > Einfaches Einlegen in abgehängte Deckensysteme mit sichtbaren T- Profilen 15 & 24mm
- > Für 600x600 und 625x625 Deckenmodule
- > 2 verschiedene Gehäusetypen: symmetrisch zentral und symmetrisch seitlich
- > 3 unterschiedliche Abdeckungen: Mikroperforierte Abdeckung (MPD), Glatte Abdeckung mit mattiertem Opaleinsatz (OD) und Mikroperforierte Abdeckung mit mattiertem Opaleinsatz (DD)



## EQUILIBRO

Equilibro presents a new concept in lighting, ideally suited to the exacting demands of the modern and prestigious workplace. The range combines compact fluorescent lamps benefits with a unique reflector system in a variety of stylish bodies.

- > Integration to suspended ceilings with exposed frames T15 mm and T24 mm and concealed fix
- > 2 modules: 600x600 & 625x625
- > 2 body types: Central symmetrical & Lateral symmetrical
- > 3 screen types: Microperforated diffuser (MPD), Opal diffuser inset in metal frame (OD) and Opal diffuser inset in microperforated metal frame (DD)

### EUROPE

**Benelux**  
SLI Benelux  
Phone +32 3 610 44 44  
Telefax +32 3 610 44 55  
be.info@sylvania-lighting.com  
nl.info@sylvania-lighting.com

**Deutschland / Germany**  
SLI Lichtsysteme GmbH  
Phone +49 9131 793-500  
Telefax +49 9131 793-345  
info.de@sylvania-lighting.com

**Export**  
Sylvania Lighting S.A.  
Phone +41 227198530  
Telefax +41 227198531  
info.export-ch@sylvania-lighting.com

**Finnland / Finland**  
Sylvania Lumiance Oy  
Phone +358 9 54212100  
Telefax +358 9 54212130  
fi.info@sylvania-lighting.com

**Frankreich / France**  
SLI France SA  
Phone +33 1 55 51 11 11  
Telefax +33 1 55 51 11 15  
fr.info@sylvania-lighting.com

**Griechenland / Greece**  
Sylvania A.E.E.E.  
Phone +30 210 996 65 61  
Telefax +30 210 996 90 29  
gr.info@sylvania-lighting.com

**Italien / Italy**  
Sylvania S.p.A.  
Phone +39 02 33 93 11 58  
Telefax +39 02 33 93 11 91  
it.info@sylvania-lighting.com

**Norwegen / Norway**  
Sylvania Lumiance AS  
Phone +47 23 067470  
Telefax +47 23 067471  
sli-norway.info@sylvania-lighting.com

**Österreich / Austria**  
SLI Lichtsysteme GmbH  
Phone +43 1617 4507 22  
Telefax +43 1617 4507 23  
info.de@sylvania-lighting.com

**Ost Europa / Eastern Europe**  
SLI Lichtsysteme GmbH  
Phone +49 9131 793-499  
Telefax +49 9131 793-407  
info.de@sylvania-lighting.com

**Portugal**  
SLI Sylvania S.A.  
Phone +351 21 793 77 36/37  
Telefax +351 21 793 77 38  
pt.info@sylvania-lighting.com

**Schweden / Sweden**  
Sylvania Lumiance AB  
Phone +46 8 556 322 00  
Telefax +46 8 556 322 10  
sli-sweden@sylvania-lighting.com

**Die Schweiz / Switzerland**  
Sylvania Lighting S.A.  
Phone +41 227198580  
Telefax +41 227198581  
info.ch@sylvania-lighting.com

**Slowakei / Slovakia**  
SLI Lichtsysteme GmbH  
Phone +421 704 6474506  
Telefax +421 704 6474506

**Spanien / Spain**  
SLI Sylvania S.A.  
Phone +34 91 669 90 00  
Telefax +34 91 673 73 64  
es.info@sylvania-lighting.com

**Tschechische Republik / Czech Republic**  
SLI Lichtsysteme GmbH  
Phone +420 2 401 51 79  
Telefax +420 2 401 51 79

**Vereinigtes Königreich / UK**  
Concord:marlin  
Phone +44 870 606 2030  
Telefax +44 1273 512 688  
sales@concordmarlin.com  
concord.intsales@concordmarlin.com

Lumiance  
Phone +44 870 241 8002  
Phone +44 870 241 0803  
lumiance.uk.info@sylvania-lighting.com

Sylvania Lamps Sales Enquiries  
Phone +44 1274 532 552  
Telefax +44 1274 531 672  
sales.office@sylvania-lighting.com

### MITTLERE OSTEN / MIDDLE EAST

Vereinigte Arabische Emirate / United Arab Emirates  
Concord:marlin  
Phone +971 4299 6551  
Telefax +971 4299 6552

### ASIEN / ASIA

**China**  
Sylvania Asia Pacific Ltd.  
Phone +86 20 3765 0207  
Telefax +86 20 3765 0278  
walterlo@avl.com.cn  
rob.cole@sylvania-lighting.com

**Hong Kong**  
Sylvania Asia Pacific Ltd.  
Phone +852 2369 5531  
Telefax +852 2721 8621  
bsham@sylvania-asiapacific.com.hk

**Taiwan**  
Sylvania Asia Pacific Ltd.  
Phone +886 2 2702 8933  
Telefax +886 2 2702 8933  
sliaptwn@ms43.hinet.net

**Thailand**  
Sylvania (Thailand) Ltd.  
Phone +66 2656 9039  
Telefax +66 2254 3369  
sylvania@ksc.th.com

**WEB**  
www.sli-lighting.com  
www.sylvania-lighting.com  
www.concord-lighting.com  
www.lumiance-lighting.com  
www.claude-lighting.com



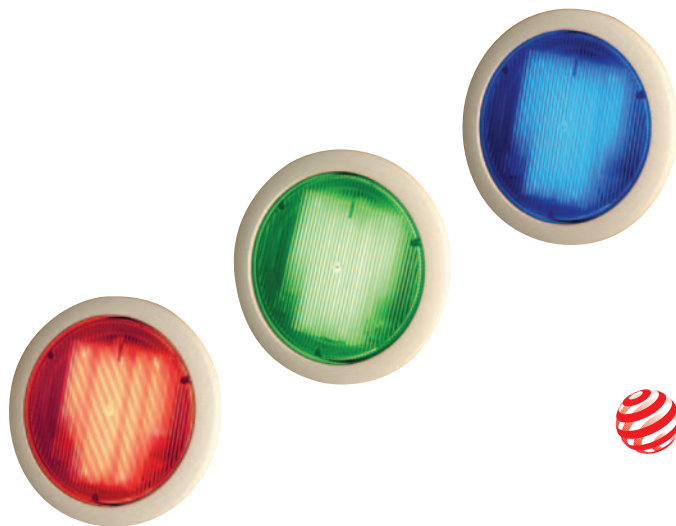
### BriteSpot ES50

- > sehr kompakte Halogen-Metaldampf-Reflektorlampe vergleichbar mit den Abmessungen einer Niedervolt-Kaltlichtspiegellampen
  - > Lampendurchmesser 51 mm und 62,5mm Lampenlänge
  - > dreifache Lichtausbeute gegenüber Niedervolt-Halogenlampen
  - > Farbtemperatur 3000K (vergleichbar mit Niedervolt-Kaltlichtspiegellampen)
  - > Mittlere Lebensdauer 6000h (Niedervolt Kaltlichtspiegellampen = 4000h)
  - > sehr gute Farbwiedergabe: Ra 90
  - > Ausstrahlungswinkel in 24°, 38° und 60°
  - > Lampensockel GX10 (twist & lock)
- 
- > *very compact metal halide reflector lamp with dimensions comparable to low voltage halogen MR16*
  - > *only 51mm in diameter and 62.5mm in length*
  - > *three times the light output of a tungsten halogen equivalent*
  - > *colour temperature of 3000K (comparable to MR16 halogen)*
  - > *average life of 6000 hours (MR16 halogen = 4000 hours)*
  - > *outstanding colour rendering properties: CRI=90*
  - > *available in 24°, 38° and 60° beam angles*
  - > *GX10 lamp base, twist & lock*

### BriteSpot ES111

- > kompakte Halogen-Metaldampf-Reflektorlampe mit einem Durchmesser von 111mm
  - > klare Frontscheibe mit integrierter Aluminium Abblendhaube
  - > Farbtemperatur 3000K
  - > mittlere Lebensdauer 6000h
  - > sehr gute Farbwiedergabe: Ra 90
  - > Spot-Version 8°, mit einer max. Lichtstärke von 40000 cd
  - > Flood-Version 24°, mit einer max. Lichtstärke von 10000 cd
  - > Lampensockel GX10 (twist & lock)
  - > beliebige Brennlage
- 
- > *compact metal halide reflector lamp with a diameter of 111mm*
  - > *clear front lens combined with aluminium anti-glare cap*
  - > *colour temperature of 3000K*
  - > *average life of 6000 hours*
  - > *outstanding colour rendering properties: CRI=90*
  - > *Spot version 8°, with a luminous peak intensity of 40000 Cd*
  - > *Flood version 24°, with a luminous peak intensity of 10000 Cd*
  - > *GX10 lamp base, twist & lock*
  - > *universal burning position*





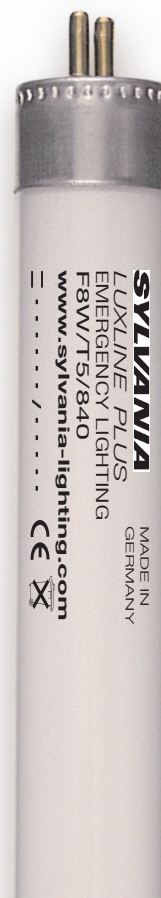
## Coloured Micro-Lynx F

- > ...mehr als nur ein Farbklecks!
  - > Innovatives flaches, ultra kompaktes Design
  - > Bereits in starken Rot-, Grün- und Blautönen erhältlich
  - > 7W, 230/240V, GX53 Sockelsystem
  - > Setzen Sie farbige Akzente, ob an Wand, Boden oder Decke!
- 
- > ...more than a coloured dot!
  - > innovative flat ultra compact design
  - > already available in vibrant red, green and blue colour
  - > 7W, 230/240V, GX53 socket system
  - > add a splash of colour whether it be wall, floor or ceiling!



## Fluo T5 Emergency

- > hervorragende Zündeigenschaften auch im Bereich von niedrigen Lampenströmen (15 mA – 140 mA) verbunden mit maximalen Lichtstromwerten
  - > extrem kurze „Glow to Arc“ Phase - 50% des publizierten Bemessungslichtstromes werden im Notlichtbetrieb innerhalb von 5 sec erreicht.
  - > die Lampe erfüllt die Norm EN 60598-2-22
  - > für den ausschließlichen Betrieb (Dauer- und Notlichtbetrieb) mit elektronischem Vorschaltgerät
  - > die neue Produktreihe beinhaltet die Wattagen 6W und 8W in allen Standard Lichtfarben sowie in Luxline Dreiband 840
  - > die neue T5 Emergency Lampe wurde bereits ausgiebig von führenden Notlichtleuchten-Herstellern getestet und als sehr gut befunden
- 
- > excellent ignition behaviour, also in the area of low lamp currents (15 mA – 140 mA), in combination with optimal luminous flux
  - > extreme short „glow to arc“ phase. 50% of the published nominal luminous flux will be achieved within 5 sec.
  - > the lamp complies with EN 60598-2-22
  - > for operation (in permanent and emergency mode) with electronic ballast only
  - > product range includes 6W and 8W in all standard colours as well as in Luxline Triphosphor 840
  - > the new T5 emergency product range has already been tested extensively and is very well accepted by leading emergency lighting fixture manufacturers



### EUROPE

**Benelux**  
SLI Benelux  
Phone +32 3 610 44 44  
Telefax +32 3 610 44 55  
be.info@sylvania-lighting.com  
nl.info@sylvania-lighting.com

**Deutschland / Germany**  
SLI Lichtsysteme GmbH  
Phone +49 9131 793-500  
Telefax +49 9131 793-345  
info.de@sylvania-lighting.com

**Export**  
Sylvania Lighting S.A.  
Phone +41 227198530  
Telefax +41 227198531  
info.export-ch@sylvania-lighting.com

**Finnland / Finland**  
Sylvania Lumiance Oy  
Phone +358 9 54212100  
Telefax +358 9 54212130  
fi.info@sylvania-lighting.com

**Frankreich / France**  
SLI France SA  
Phone +33 1 55 51 11 11  
Telefax +33 1 55 51 11 15  
fr.info@sylvania-lighting.com

**Griechenland / Greece**  
Sylvania A.E.E.E.  
Phone +30 210 996 65 61  
Telefax +30 210 996 90 29  
gr.info@sylvania-lighting.com

**Italien / Italy**  
Sylvania S.p.A.  
Phone +39 02 33 93 11 58  
Telefax +39 02 33 93 11 91  
it.info@sylvania-lighting.com

**Norwegen / Norway**  
Sylvania Lumiance AS  
Phone +47 23 067470  
Telefax +47 23 067471  
sli-norway.info@sylvania-lighting.com

**Österreich / Austria**  
SLI Lichtsysteme GmbH  
Phone +43 1617 4507 22  
Telefax +43 1617 4507 23  
info.de@sylvania-lighting.com

**Ost Europa / Eastern Europe**  
SLI Lichtsysteme GmbH  
Phone +49 9131 793-499  
Telefax +49 9131 793-407  
info.de@sylvania-lighting.com

**Portugal**  
SLI Sylvania S.A.  
Phone +351 21 793 77 36/37  
Telefax +351 21 793 77 38  
pt.info@sylvania-lighting.com

**Schweden / Sweden**  
Sylvania Lumiance AB  
Phone +46 8 556 322 00  
Telefax +46 8 556 322 10  
sli-sweden@sylvania-lighting.com

**Die Schweiz / Switzerland**  
Sylvania Lighting S.A.  
Phone +41 227198580  
Telefax +41 227198581  
info.ch@sylvania-lighting.com

**Slowakei / Slovakia**  
SLI Lichtsysteme GmbH  
Phone +421 704 6474506  
Telefax +421 704 6474506

**Spanien / Spain**  
SLI Sylvania S.A.  
Phone +34 91 669 90 00  
Telefax +34 91 673 73 64  
es.info@sylvania-lighting.com

**Tschechische Republik / Czech Republic**  
SLI Lichtsysteme GmbH  
Phone +420 2 401 51 79  
Telefax +420 2 401 51 79

**Vereinigtes Königreich / UK**  
Concord:marlin  
Phone +44 870 606 2030  
Telefax +44 1273 512 688  
sales@concordmarlin.com  
concord.intsales@concordmarlin.com

Lumiance  
Phone +44 870 241 8002  
Phone +44 870 241 0803  
lumiance.uk.info@sylvania-lighting.com

Sylvania Lamps Sales Enquiries  
Phone +44 1274 532 552  
Telefax +44 1274 531 672  
sales.office@sylvania-lighting.com

### MITTLERE OSTEN / MIDDLE EAST

Vereinigte Arabische Emirate / United Arab Emirates  
Concord:marlin  
Phone +971 4299 6551  
Telefax +971 4299 6552

### ASIEN / ASIA

**China**  
Sylvania Asia Pacific Ltd.  
Phone +86 20 3765 0207  
Telefax +86 20 3765 0278  
walterlo@avl.com.cn  
rob.cole@sylvania-lighting.com

**Hong Kong**  
Sylvania Asia Pacific Ltd.  
Phone +852 2369 5531  
Telefax +852 2721 8621  
bsham@sylvania-asiapacific.com.hk

**Taiwan**  
Sylvania Asia Pacific Ltd.  
Phone +886 2 2708 1749  
Telefax +886 2 2702 8933  
sliaptwn@ms43.hinet.net

**Thailand**  
Sylvania (Thailand) Ltd.  
Phone +66 2656 9039  
Telefax +66 2254 3369  
sylvania@ksc.th.com

**WEB**  
www.sli-lighting.com  
www.sylvania-lighting.com  
www.concord-lighting.com  
www.lumiance-lighting.com  
www.claude-lighting.com